



MicroVision

Comparateur électronique pour capteurs de mesure





Le comparateur électronique MicroVision permet de réaliser tout contrôle dimensionnel à partir de 1 à 31 capteurs.

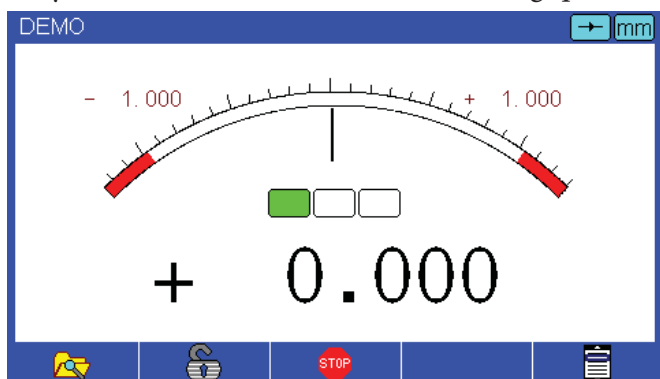
Le MicroVision est universel (différentes technologies de capteurs supportées) et puissant (jusqu'à 50 gammes etc...)

Grâce à ces menus intuitifs et sa simplicité générale, le Microvision est un appareil qui sera pris en main immédiatement par tout opérateur.

Ecran graphique couleur

Le comparateur MicroVision est équipé d'un large écran TFT graphique couleur 4.3" au format 16/9 permettant une configuration aisée de l'appareil grâce à des menus déroulants, ses icônes et ses touches de fonction. La mesure est affichée sous forme numérique et analogique (2 types de bargraph au choix)

3 voyants de couleur et un afficheur analogique indiquent les cotes par rapport aux limites de tolérances.



Indicateur type «galvanomètre»



indicateur type «bargraph»

DEMO	
Definition	Cote
Cote	Tolerance sup. 0.0100
Formule	Lim.ctrl.sup. 0.0080
Etalonnage	Etalon 20.0000
Declenchements	Nominal 20.0000
Classes	Lim.ctrl.inf. -0.0080
Communication	Tolerance inf. -0.0100
Configuration	
Reglage	
Horloge	

Ecran d'édition de gammes

CH1	
Fonctions :	Explorateur
1:Copier	01:CH1
2:Coller	02:CH2
3:Supprimer	03:
	04:
	05:
	06:
	07:
	08:
	09:
	10:

Catalogue de gammes

Capteurs compatibles

Un des avantages du MicroVision est sa compatibilité avec différentes technologies de capteurs :

- Inductifs (Metro)
- Incrémentaux linéaires (Metro, Heidenhain)
- Numériques (Metro)
- Capacitifs (Sylvac - en développement)

Il est possible de connecter des boîtiers d'extensions sur le port M-bus. Cela permet d'augmenter le nombre d'entrées de capteurs et d'utiliser simultanément plusieurs technologies de capteurs différentes. (voir description M-bus en page 4)

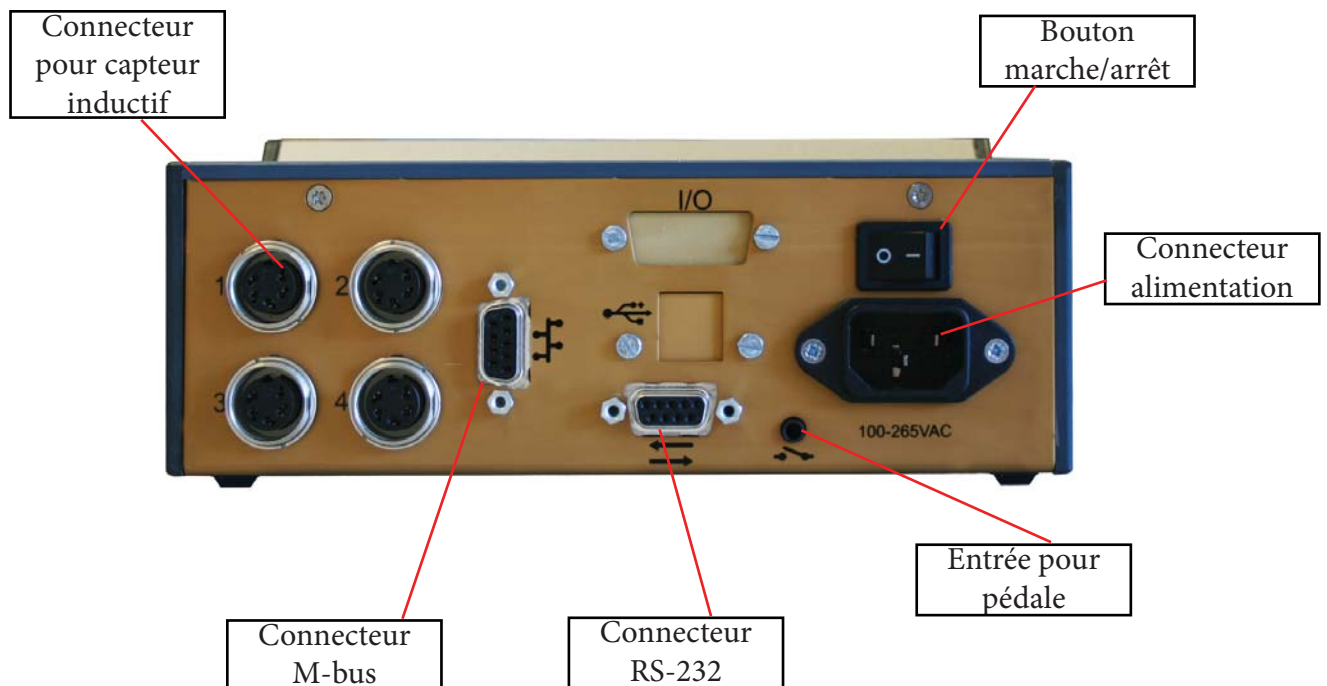
Fonctions

De nombreuses fonctions et modes de fonctionnement peuvent être définies au clavier :

- Cote nominale, limites de tolérance, limites de contrôle, cote de l'étalon (pièce de référence).
- Formule de calcul
- Mode étalonnage et vérification de l'étalonnage
- Durée de la validité de l'étalonnage
- Modes de mesures (maxi-mini, maxi, mini, moyenne, médiane)
- Verrouillage du clavier
- Résolution de l'affichage (2 à 5 décimales)
- Mesure métrique ou en pouces
- Arrêt momentané des mesures
- Choix entre 50 configurations de mesure (50 cotes)
- Tri des pièces mesurées, jusqu'à 8 classes
- Mesure sur Vé (étalonnage avec étalon mini et maxi)
- Changement automatique de cote par détection des mouvements de capteurs
- Choix de la langue.

Exemple de face arrière

Différentes versions correspondant à différentes technologies de capteurs sont disponibles. La photo ci-dessous est un exemple de face arrière prévue pour connecter 4 capteurs inductifs + 1 extension M-bus



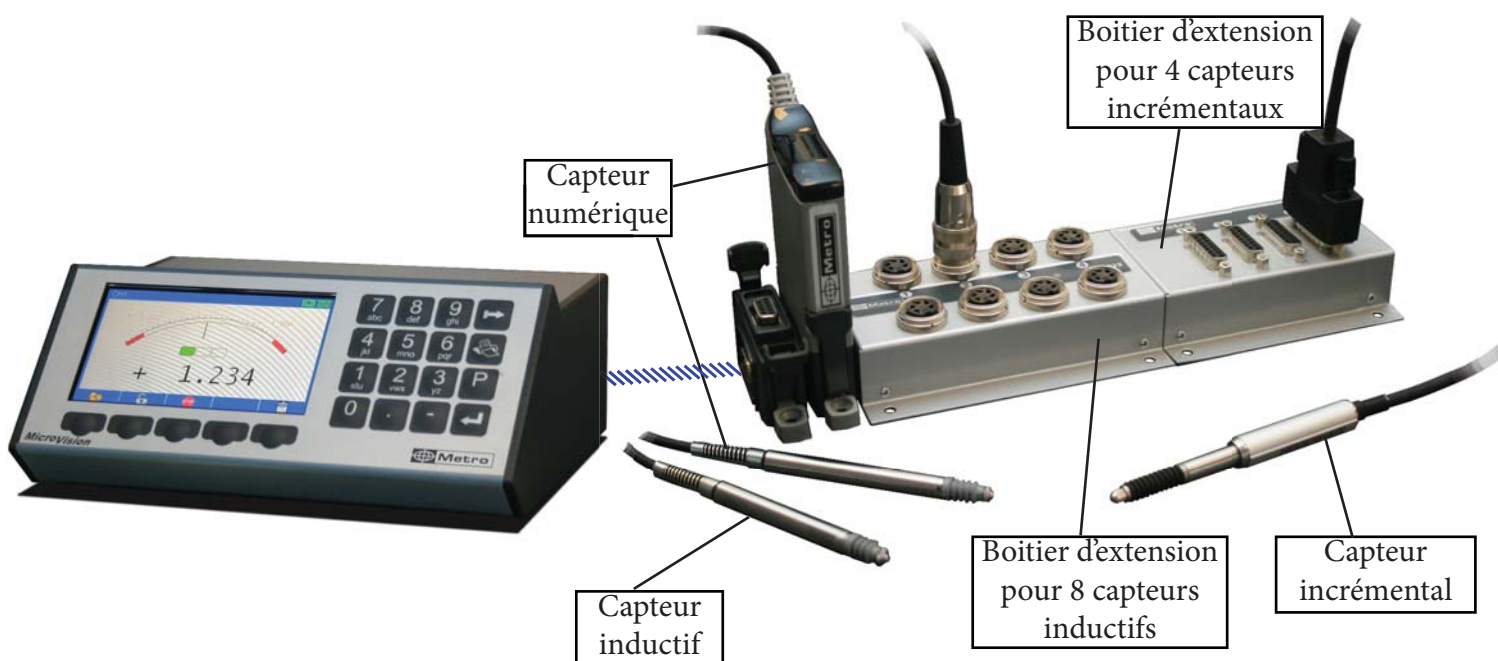
Dimensions



Le réseau M-bus

Le réseau M-bus a été développé afin de connecter facilement des capteurs et des interfaces aux appareils de mesures. Ce système apporte les améliorations suivantes :

- L'appareil d'affichage reçoit des informations numériques de la part des capteurs. Le signal transmis n'est donc plus dégradé par la longueur des câbles. Les informations numériques sont les mêmes quel que soit le type de capteur utilisé (inductif, incrémental, etc.). L'appareil d'affichage n'est plus dédié à un type de capteur unique. Il est possible de choisir la technologie du capteur la plus appropriée à chaque cas de mesure.
- Un seul câble est utilisé pour raccorder l'ensemble des capteurs à l'unité d'affichage simplifiant considérablement le câblage.
- Capacité de 31 capteurs pour le Microvision
- Le réseau M-bus est capable d'accueillir des capteurs seuls ainsi que des systèmes multi-capteurs.



Exemple de configuration avec le réseau M-bus

Références produits

Désignation	Référence
MicroVision pour 2 capteurs M-Bus (extensible à 31)	25000
MicroVision pour 4 capteurs inductifs et extension M-bus	25010
MicroVision pour 2 capteurs incrémentaux Heidenhain (sortie TTL / SubD15) et extension M-Bus	25020
MicroVision pour 2 capteurs incrémentaux Heidenhain (11µA / M23) et extension M-Bus	25050
MicroVision pour 2 capteurs incrémentaux Heidenhain (11µA & 1VPP / SubD15) et extension M-Bus	25060
Option carte d'entrées/sorties	25100



Metro
Rue de la Jonchère
74420 Boège
France
Tél. +33(0)4-50-39-08-49
Fax. +33(0)4-50-39-08-33
E-mail : info@metro-fr.com
Web : http://www.metro-fr.com

Votre distributeur

UVFR1000212

This document is not contractual and contains information corresponding to the level of technology at the date of printing. Metro reserves the right to modify and/or improve the product, whose characteristics are described in these documents, as required by new technology at any time. It is the purchaser's responsibility to inform himself, no matter what the circumstances, of the product's maintenance conditions and requirements. Metro reserves all rights, especially those arising from our "General Delivery Conditions".